



## Verkauf und Ankauf von Werkzeugmaschinen

extech bietet ein umfassendes Spektrum an gebrauchten **Werkzeugmaschinen und Produktionsanlagen** an. Die Produktpalette reicht vom komplexen Bearbeitungszentrum über Dreh- und Fräsmaschinen bis hin zu Produkten der Lagertechnik.

Die Maschinen werden instand gesetzt und an den Stand der Technik angepasst. Bestehende Auftraggeber und Kunden schätzen die **fachgerechte und prompte Abwicklung** sowie den **begleitenden Service** von extech.

extech beschafft **individuell gewünschte Maschinen** und unterstützt bei **Umzügen des Maschinenparks**. Zudem kauft extech Werkzeugmaschinen, die vom Unternehmen nicht mehr benötigt werden oder aus Unternehmensauflösungen stammen.



Werfen Sie doch einen Blick in unseren **Maschinen-Katalog**, um sich über unser individuelles Angebot zu informieren: [www.extech-de.com](http://www.extech-de.com). Klicken Sie den Button „Maschinen-Katalog“ oder „Top-Angebote“.



### Impressum

Verantwortlich: extech GmbH  
Konzept und Text:  
Ingenieurbüro Monika Nörr  
Gestaltung: Freie Kreatur  
Petra Winkelmeier, Andreas Mitterer



### Kontakt

extech GmbH  
Zechenstraße 12  
86971 Peiting  
Deutschland

Telefon 08861 / 930 48-0  
Telefax 08861 / 930 48-28  
E-Mail [info@extech-de.com](mailto:info@extech-de.com)  
[www.extech-de.com](http://www.extech-de.com)



## extech GmbH

leistet als junges innovatives Unternehmen einen entscheidenden Beitrag zur Lösung der immer dringenderen Energie-, Klima- und Umweltprobleme. **Wir bieten Lösungen an, welche die Ressourcen schonen, alternative Energiequellen nutzen und umweltfreundlich sind.** extech hat sich auf folgende Geschäftsfelder spezialisiert:

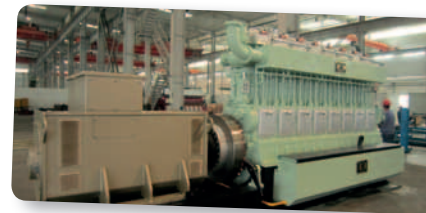


Die Stromerzeugung und Energiegewinnung durch die Vergasung von Biomasse ist heute zu einer umweltfreundlichen und effizienten Alternative zu herkömmlichen Verfahren geworden. **extech entwickelt innovative Anlagen**, um alternative Materialien zu verwerten und die Wirkungsgrade konventioneller Anlagen zu erhöhen. Zudem bieten wir **leistungsfähige Blockheizkraftwerke** von 7,5 kW bis 5 MW an.

extech bietet **gebrauchte Werkzeugmaschinen** und **Produktionsanlagen** in verschiedensten Größen und Ausführungen an. Zudem beschaffen wir individuell die gewünschten Maschinen.

Der Firmensitz von extech befindet sich in **Peiting** in einem Gebäude mit einer **Produktionsfläche von 5.000 m<sup>2</sup>** und einer **Bürofläche von 1.300 m<sup>2</sup>**. Dort haben bereits einige innovative produzierende Unternehmen ihren Firmensitz. extech vermietet weitere Flächen, bevorzugt an Unternehmen aus dem Technologiebereich.

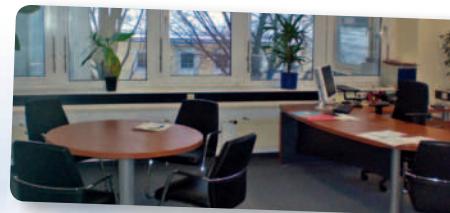
### Bau von Anlagen zur Energieerzeugung



### Handel mit Werkzeugmaschinen



### Betrieb eines Technologiezentrums





*Die Anforderungen an die Energieversorgung der Zukunft sind klar definiert: Versorgungssicherheit, Klimaschutz und Wirtschaftlichkeit. Der Schlüssel hierzu ist ein nachhaltiges Energiesystem – innovative Konzepte zur Energieerzeugung sind gefragt. extech bietet Anlagen zur Energieerzeugung, die eine effiziente und integrierte Verwertung von Strom und Wärme ermöglichen.*

## extech Blockheizkraftwerke

extech entwickelt und produziert **leistungsfähige Blockheizkraftwerke mit einer Leistung von 7,5 kW bis 5 MW**. Diese zeichnen sich durch eine **sehr gute Wirtschaftlichkeit** und eine **hohe Lebensdauer** aus. Die Blockheizkraftwerke sind mit großvolumigen, langsam laufenden Motoren ausgestattet. So werden ab einer Leistung von 500 kW nur noch Motoren mit einer Drehzahl von 650 U/min verwendet.



### Groß-BHKWs von 300 kW bis 5 MW

Diese BHKWs werden vorwiegend bei Biogasanlagen eingesetzt, sie können aber auch mit Erdgas oder Flüssiggas betrieben werden. Entscheidender Faktor ist hier die Lebensdauer. extech stattet seine Groß-BHKWs deshalb mit Schiffsmotoren aus, die für ihre extreme Lebensdauer bekannt sind. Diese laufen mit einer Drehzahl von nur 600 bis 650 U/min.



### BHKWs von 50 bis 300 kW

Diese BHKWs werden im Gewerbe eingesetzt. Die Komponenten sind je nach Einsatzzweck frei wählbar: Zur Verfügung stehen verschiedene hochwertige Motoren, Generatoren und Steuerungen. Die BHKWs eignen sich für Flüssiggas, Erdgas oder Biogas. Bei Biogas ist ein Betrieb mit einem Methan-gehalt von 30% möglich.



### Klein-BHKWs von 7,5 bis 30 kW

Unsere Klein-BHKWs eignen sich für Ein- und Mehrfamilienhäuser. Sie können die herkömmliche Heizung ersetzen und gleichzeitig den eigenen Strom erzeugen. Die Klein-BHKWs sind mit Yanmar-Motoren ausgestattet. Betrieben werden sie mit Flüssiggas oder Erdgas – auf Wunsch auch mit Biogas.

## extech ultramax

Mit dem ultramax bietet extech ein **innovatives Gerät zur Leistungssteigerung von Biogasanlagen**: Bei gleichbleibender Einsatzmenge wird die Leistung der Biogasanlage erhöht. Mit dieser **wirksamen und kostengünstigen Lösung** können Biogasanlagen auch in Zukunft wirtschaftlich betrieben werden. Zudem lassen sich Stoffe verwenden, die derzeit auf landwirtschaftlichen Flächen zurückbleiben, z.B. Ernterückstände.



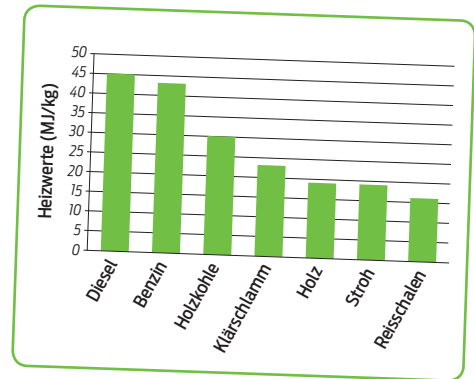
## extech biomax

extech entwickelt derzeit einen Biomassevergaser – den extech biomax – mit einer Leistungsbreite von 250 kW bis in den Megawattbereich hinein. **Die Besonderheit: Der Biomassevergaser kann mit Stoffen betrieben werden, die derzeit mit hohen Kosten als Reststoff entsorgt werden müssen**, z.B. Papierschliff. Oder auch mit Einsatzstoffen, die keine zusätzlichen landwirtschaftlichen Produktionsflächen binden, wie etwa Ernterückstände.



Der extech biomax kann **mit bestehenden Biogasanlagen kombiniert werden** und ermöglicht auf diese Weise eine Erweiterung der Einsatzstoffe.

Papierschliff (oben)  
Getreidereinigung (Mitte)  
Hackschnitzel (unten)



**Wirtschaftlichkeit:**  
Der elektrische Wirkungsgrad bei der Vergasung von Biomasse liegt bei ca. 26% und ist damit doppelt so hoch wie bei konventionellen Dampfkraftprozessen vergleichbarer Leistung.

Gefördert durch:



Bundesministerium  
für Wirtschaft  
und Technologie



aufgrund eines Beschlusses  
des Deutschen Bundestages

## extech klarmax

Mit dem extech klarmax können **Gase und Luft effizient gereinigt werden**. Störstoffe wie Teere oder Partikel werden aus Gasen, z.B. Holzgas, herausgefiltert. Der extech klarmax kann überall dort zum Einsatz kommen, wo reines Gas benötigt wird – beispielsweise beim **Einsatz in Blockheizkraftwerken**.

